

**UA** Maxcream 2T  
СЕПАРАТОРИ ДЛЯ ВІДДІЛЕННЯ ВЕРШКІВ ВІД МОЛОКА ТА СИВОРОТКИ

**RU** Maxcream 2T  
СЕПАРАТОРЫ ДЛЯ ОТДЕЛЕНИЯ СЛИВОК ОТ МОЛОКА И СИВОРОТКИ

**EN** Maxcream 2T  
SEPARATORS FOR SEPARATING CREAM FROM MILK AND WHEY

**PL** Maxcream 2T  
SEPARATOR DO ODDZIELANIA ŚMIETANY OD MLEKA I SERWATKI

**DE** Maxcream 2T  
SEPARATOREN ZUM TRENNEN VON RAHM VON MILCH UND MOLKE

**FR** Maxcream 2T  
SÉPARATEURS POUR SÉPARER LA CRÈME DU LAIT ET DU LACTOSÉRUM

**ES** Maxcream 2T  
SEPARADORES PARA SEPARAR LA NATA DE LA LECHE Y EL LACTOSUERO



UA

**BTS**  
ENGINEERING

<https://prom-nasos.pro>

<https://bts.net.ua>

<https://prom-nasos.com.ua>

+ 38 095 656-37-57,

+ 38 067 360-71-01,

+ 38 063 362-12-31,  
[info@prom-nasos.pro](mailto:info@prom-nasos.pro)

## СЕПАРАТОРИ ДЛЯ ВІДДІЛЕННЯ ВЕРШКІВ ВІД МОЛОКА ТА СИВОРОТКИ

Махcream 2Т



HAUS пропонує рішення для своїх клієнтів із більш ніж 60-річним досвідом.

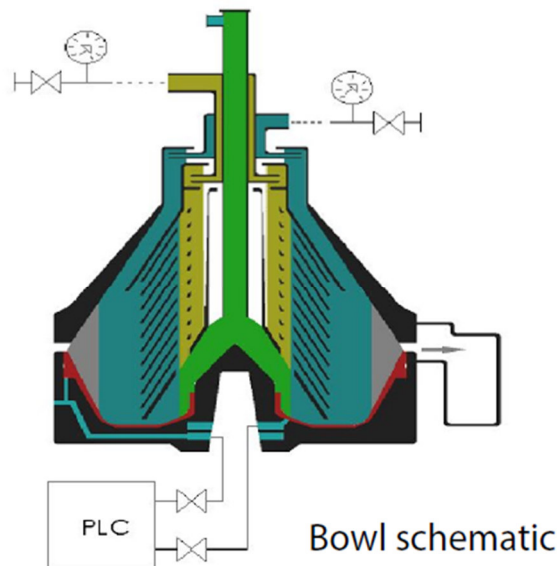
HAUS постачає декантерні центрифуги, сепаратори з дисковим накопичувачем, установки для виробництва оливкової олії безперервної дії, гвинтові преси, турбовоздуховки та допоміжне обладнання для харчових, екологічних, енергетичних та промислових застосувань. Центр досліджень та розробок постійно розробляє інноваційні, ефективніші, екологічні та енергозберігаючі рішення. Передові технології виробництва та передові виробничі інструменти забезпечують найкращу якість у конкурентних умовах. Розширена та проактивна мережа сервісних центрів допомагає клієнтам підтримувати та продовжувати вартість обладнання.

HAUS знаходиться в місті Айдин, Туреччина. Компанія має 32 000 кв. М виробничих площ, близько 450 співробітників, 5 дочірніх компаній і близько 40 місцевих представництв за кордоном, виробничі потужності 600 центрифуг на рік та виробляє виробництво відповідно до директив CE та стандартів ISO. Компанія експортує понад 40 країн.

HAUS зарекомендувала себе як вірний партнер у своїх продуктах та послугах.

Наша пропозиція для вашого проекту представлена нижче.

Ми будемо раді допомогти вам з будь-якими технічними та комерційними питаннями. Бажаємо вам гарної роботи.



Продукт подається в барабан, де поділяється під дією відцентрової сили. Відцентрова сила змушує продукт проходити через невеликі уривчасті диски. Передбачено поділ знежиреного молока та вершків у протилежних напрямках (відповідно до різниці у щільності) між дисками.

Знежирене молоко надходить від внутрішньої стінки барабана до відцентрового насоса важкої фази. Тяжка фаза витягується з сепаратора під тиском за допомогою відцентрового насоса. Вершки рухаються від центру барабана до відцентрового насоса легкої фази. Легка фаза відбирається із сепаратора під тиском за допомогою відцентрового насоса. Клапани протитиску у випускних трубах можна відрегулювати для встановлення межі розділу рідини в барабані. Хоча тверда фаза вивантажується тільки під час часткового очищення, весь об'єм барабана вивантажується під час операції повного вивільнення. Частоту часткового та повного очищення можна встановити через інтерфейс НМІ із програмним забезпеченням управління ПЛК.



## 1.0 МАХСРЕАМ 2Т ВЕРШКОВИЙ СЕПАРАТОР

Застосування : Молоко або сироватка.

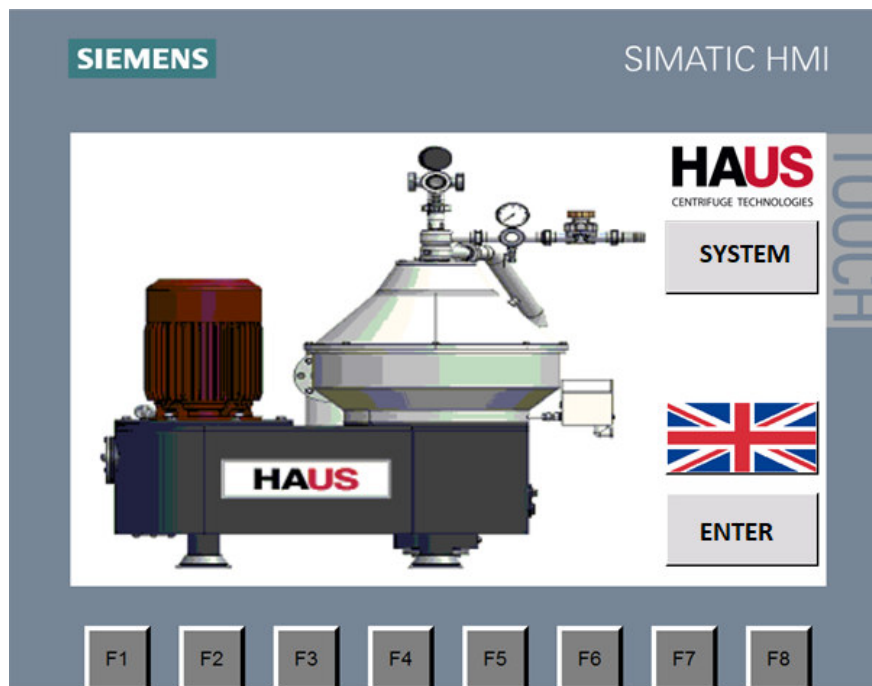
Загальна ємність відділення вершків:  
2.000 л/год. : 3.000 л/год для стандартизації молока

Барабан : Автоматичне очищення :  
Вихід продукту : Подвійний центральний насос.  
Нижня частина : Сталь ST 37 з епоксидним покриттям :  
Тип приводу : Система прямих ременів

Ефективність поділу вершків: 0.05% знежиреному молоці  
0.05% знежиреній сироватці  
(Номінальний вміст жиру / В оптимальних умовах процесу)

Вага сепаратора (порожня): 275 kg  
Вага барабана (порожня): 40 kg  
Розміри (LxW, H) 900x570, 1290

Основний барабан: Duplex EN 1.4418  
Конічний барабан і поршень, що рухається: Duplex EN1.4462  
Диски: AISI 316 EN1.4401  
Інші контактні поверхні: AISI 304 EN1.4301 Верхня  
частина та випускна частина: AISI 304 EN1.4301 Нижня  
частина: Сталь ST 37 з епоксидним покриттям



### 1.1 МАХСРЕАМ 2Т ПАНЕЛЬ УПРАВЛІННЯ СЕПАРАТОРОМ

- 4 kW двигун
- Панель керування PLC
- Модель PLK: siemens
- Модель дисплею: siemens

### 1.2 МАХСРЕАМ 2Т ОБЛАДНАННЯ

Тягне комплект, Комплект запасних частин (1 Ремінь, Oring Set, 3 Диска) та Документація

### 1.3 СТАНДАРТНА ВСТАНОВЛЕННЯ

- Сепаратор
- Встановлення введення та виведення продукту Спеціальні монтажні пристрої
- Комплекти запасних частин
- Інструкція з експлуатації

## **1.4 ОБЛАДНАННЯ**

- Устаткування для контролю потоку
- Регулюючий клапан
- Панель керування

## **1.5 ДОКУМЕНТАЦІЯ МАШИНИ**

Документація буде надана наступним чином:

- Інструкція до машини
- Електричні документи

## **УМОВИ ОПЛАТИ І ДОСТАВКИ**

План оплати: 40% передоплата, 60% одразу перед доставкою

Тип доставки: EXW

Місце відправлення: HAUS Фабрика, AYDIN

Тип упаковки: Стандартне пакування для внутрішніх вантажоперевезень – пластиковий стрейч

Формат Транспортування: Автомобільний транспорт

Всі внутрішні та міжнародні авіаквитки, трансфери, харчування та проживання оплачуються клієнтом.

## **ЧАС ДОСТАВКИ**

Доставка займає приблизно 12 тижнів з моменту замовлення в HAUS.

## **ВВЕДЕННЯ В ЕКСПЛУАТАЦІЮ**

Після завершення механічної та електричної установки машина буде введена в експлуатацію сервісним інженером. Включено максимум 3 дні введення в експлуатацію.

Гарантія HAUS обмежена періодом 24 місяців з дати введення в експлуатацію не більше 30 місяців з дати отримання.

## ПАРАМЕТРИ

№	Код продукту / Назва товару / Опис	Час доставки	Кількість	Єдиця	Ціна за одиницю	Сума
1	<b>МАХСРЕАМ 2Т ВЕРШКОВИЙ СЕПАРАТОР</b> МОДЕЛЬ СЕПАРАТОРУ: МАХСРЕАМ 2Т ІНФОРМАЦІЯ ПРО ЄМНІСТЬ : ПОВНІСТЮ РОЗДІЛЕННЯ ЖИРУ: 2000 Л/ГОД ЄМНІСТЬ СТАНДАРТИЗАЦІЇ: 3000 Л/ГОД ВІДСОТОК ЗАЛИШКІВ ЖИРУ В ЗНЕЖИРЕНОМУ МОЛОЦІ: %0.05 ТЕМПЕРАТУРА ПОДАЧІ ПРОДУКТУ: 45-55 °С ПІДХОДИТЬ ДЛЯ СИСТЕМИ С.І.Р МАКСИМАЛЬНА ШВИДКІСТЬ РОБОТИ БАРАБАНА (RPM) : 10000 МАРКА МОТОРА: WAT МОТОРНА СИЛА: 4 kW БАРАБАНИЙ ОБ'ЄМ: 1,4 L ОБ'ЄМ ТВЕРДОЗБЕРЕЖЕННЯ: 0,5 L ТИП ПРИВОДУ: РЕМІНЬ МЕТОД РОЗРЯДУ: КЛАПАН УМОВНЕ КЕРУВАННЯ: АВТОМАТИЧНЕ ТИП ЛЕГКОГО ФАЗОВОГО РОЗРЯДУ ЦЕНТРАБЕЖНИЙ НАСОС ТИП ВАЖКОГО ФАЗОВОГО РОЗРЯДУ ЦЕНТРОБЕЖНИЙ НАСОС МАТЕРІАЛ ДИСКА: EN 1.4401 AISI 316	12 тижнів	1,00	ШТ	За запитом	
2	<b>МАХСРЕАМ 2Т SEPARATÖR KONTROLPANELİ</b> 4 KW MOTOR CONTROL PLC PANO PLC MODEL: SIEMENS EKRAN MODEL: SIEMENS	12 тижнів	1,00	ШТ	Включено	Включено
3	<b>МАХСРЕАМ 2Т ТЯГНИЙ КОМПЛЕКТ</b> ТЯГНИЙ КОМПЛЕКТ, КОМПЛЕКТ ЗАПАСНИХ ДЕТАЛЕЙ (1 РЕМІНЬ , ORING SET, 3 ДИСКИ) І ДОКУМЕНТАЦІЯ	12 тижнів	1,00	ШТ	Включено	Включено
<b>ПІДСУМКА ЦІНА</b>						



**RU**

**BTS**  
**ENGINEERING**

<https://prom-nasos.pro>

<https://bts.net.ua>

<https://prom-nasos.com.ua>

+ 38 095 656-37-57,

+ 38 067 360-71-01,

+ 38 063 362-12-31,

[info@prom-nasos.pro](mailto:info@prom-nasos.pro)

## **СЕПАРАТОРЫ ДЛЯ ОТДЕЛЕНИЯ СЛИВОК ОТ МОЛОКА И СЫВОРОТКИ**

### **Maxcream 2T**



HAUS предлагает решения для своих клиентов с более чем 60-летним опытом.

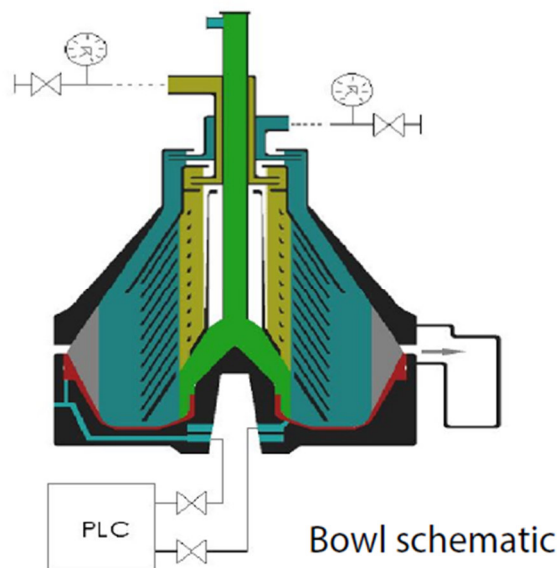
HAUS поставляет декантерные центрифуги, сепараторы с дисковым накопителем, установки для производства оливкового масла непрерывного действия, винтовые прессы, турбовоздуходувки и вспомогательное оборудование для пищевых, экологических, энергетических и промышленных применений. Центр исследований и разработок постоянно разрабатывает инновационные, более эффективные, экологичные и энергосберегающие решения. Передовые технологии производства и передовые производственные инструменты обеспечивают наилучшее качество в конкурентных условиях. Расширенная и проактивная сеть сервисных центров помогает клиентам поддерживать и продлевать стоимость оборудования.

HAUS находится в городе Айдын, Турция. Компания имеет 32 000 кв. М производственных площадей, около 450 сотрудников, 5 дочерних компаний и около 40 местных представительств за рубежом, производственные мощности 600 центрифуг в год и производит производство в соответствии с директивами CE и стандартами ISO. Компания экспортирует более 40 стран.

HAUS зарекомендовала себя как верный партнер в своих продуктах и услугах.

Наше предложение для вашего проекта представлено ниже.

Мы будем рады помочь вам с любыми техническими и коммерческими вопросами. Желаем вам хорошей работы.



Продукт подается в барабан, где разделяется под действием центробежной силы. Центробежная сила заставляет продукт проходить через небольшие прерывистые диски. Предусмотрено деление обезжиренного молока и сливок в противоположных направлениях (в соответствии с разницей в плотности) между дисками.

Обезжиренное молоко поступает от внутренней стенки барабана к центробежному насосу тяжелой фазы. Тяжелая фаза извлекается из сепаратора под давлением с помощью центробежного насоса. Сливки двигаются от центра барабана к центробежному насосу легкой фазы. Легкая фаза отбирается из сепаратора под давлением с помощью центробежного насоса. Клапаны противодействия в выпускных трубах можно отрегулировать для установления границы раздела жидкости в барабане. Тяжелые твердые частицы накапливаются на внешней стенке барабана и выгружаются из сепаратора при частичных и / или полных очистках с периодическими интервалами. Хотя твердая фаза выгружается только во время процесса частичной очистки, весь объем барабана выгружается во время операции полного высвобождения. Частоту частичной и полной очистки можно установить через интерфейс HMI с программным обеспечением управления ПЛК.



## 1.0 МАХСРЕАМ 2Т СЛИВОЧНЫЙ СЕПАРАТОР

Применение : Молоко или Сыворотка

Общая емкость отделения сливок : 2.000 л/ч

Емкость стандартизации : 3.000 л/ч для стандартизации молока

Барабан : Автоматическая очистка

Выход продукта : Двойной Центральный Насос

Нижняя часть : Сталь ST 37 с эпоксидным покрытием

Тип привода : Система прямых ремней

Эффективность разделения сливок: 0.05% обезжиренном молоке

0.05% обезжиренной сыворотке

(Номинальное содержание жира /В оптимальных условиях процесса)

Вес сепаратора (пустой) : 275 kg

Вес барабана (пустой) : 40 kg

Размеры (LxW, H) 900x570, 1290

Основной барабан: Duplex EN 1.4418

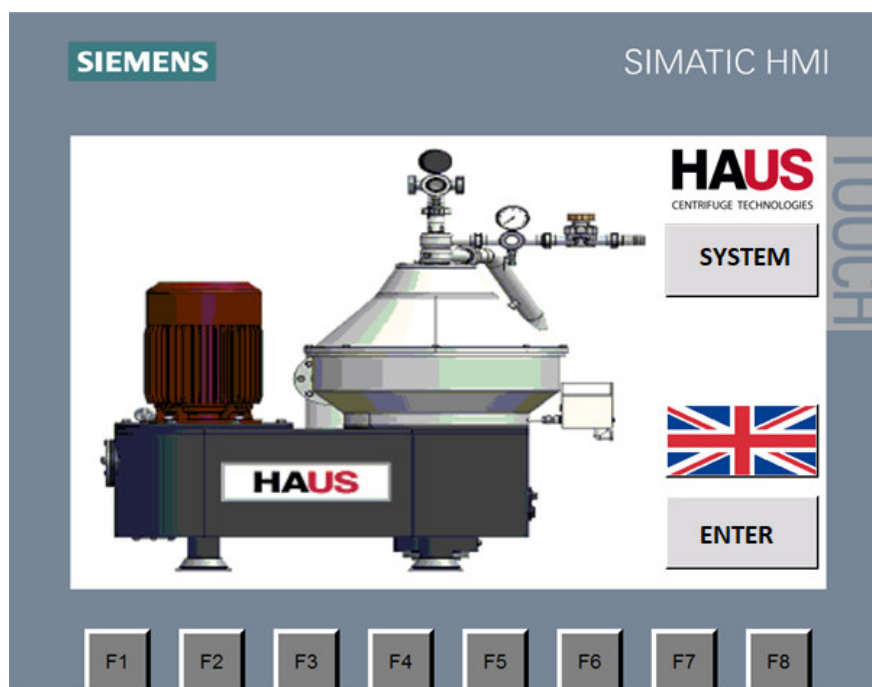
Конический барабан и движущийся поршень: Duplex EN1.4462

Диски: AISI 316 EN1.4401

Другие контактные поверхности: AISI 304 EN1.4301

Верхняя часть и выпускная часть: AISI 304 EN1.4301

Нижняя часть : Сталь ST 37 с эпоксидным покрытием



### 1.1 МАХСРЕАМ 2Т ПАНЕЛЬ УПРАВЛЕНИЯ СЕПАРАТОРОМ

- 4 kW двигатель
- Панель управления PLC
- Модель PLK: siemens
- Модель дисплея: siemens

### 1.2 МАХСРЕАМ 2Т ОБОРУДОВАНИЕ

Тянущий комплект, Комплект запасных частей (1 Ремень ,Oring Set, 3 Диска) и Документация

### 1.3 СТАНДАРТНАЯ УСТАНОВКА

- Сепаратор
- Установка ввода и вывода продукта
- Специальные монтажные приспособления
- Комплекты запасных частей
- Инструкция по эксплуатации

## **1.4 ОБОРУДОВАНИЕ**

- Оборудование для контроля потока
- Регулирующий клапан
- Панель управления

## **1.5 ДОКУМЕНТАЦИЯ МАШИНЫ**

Документация будет предоставлена следующим образом:

- Инструкция к машине
- Электрические документы

## **УСЛОВИЯ ОПЛАТЫ И ДОСТАВКИ**

План оплаты : 40% предоплата, 60% сразу перед доставкой

Тип доставки: EXW

Место отправки: HAUS Фабрика, AYDIN

Тип упаковки: Стандартная упаковка для внутренних грузоперевозок – пластиковый стрейч

Формат Транспортировки: Автомобильный транспорт

Все внутренние и международные авиабилеты, трансферы, питание и проживание оплачиваются клиентом.

## **ВРЕМЯ ДОСТАВКИ**

Доставка занимает примерно 12 недель с момента заказа в HAUS. Тип доставки: передача на фабрике с погрузкой на транспорт.

## **ВВОД В ЭКСПЛУАТАЦИЮ**

После того, как механическая и электрическая установка будет завершена, машина будет введена в эксплуатацию сервисным инженером. Включены максимум 3 дня ввода в эксплуатацию.

Гарантия HAUS ограничена периодом 24 месяца с даты ввода в эксплуатацию, не более 30 месяцев с даты получения.

## ПАРАМЕТРЫ

№	Код продукта / Название товара / Описание	Время доставки	Количество	Единица	Цена за единицу	Сумма
1	<b>МАХСРЕАМ 2Т СЛИВОЧНЫЙ СЕПАРАТОР</b> МОДЕЛЬ СЕПАРАТОРА: МАХСРЕАМ 2Т ИНФОРМАЦИЯ О ЕМКОСТИ: ПОЛНОСТЬЮ РАЗДЕЛЕНИЕ ЖИРА: 2000 ЛЧ ЕМКОСТЬ СТАНДАРТИЗАЦИИ: 3000 ЛЧ ПРОЦЕНТ ОСТАТКОВ ЖИРА В ОБЕЗЖИРЕННОМ МОЛОКЕ: %0.05 ТЕМПЕРАТУРА ПОДАЧИ ПРОДУКТА: 45-55 °С ПОДХОДИТ ДЛЯ СИСТЕМЫ С.I.P МАКСИМАЛЬНАЯ СКОРОСТЬ РАБОТЫ БАРАБАНА(RPM) : 10000 МАРКА МОТОРА: WAT МОТОРНАЯ СИЛА: 4 KW БАРАБАНЫЙ ОБЪЕМ: 1,4 L ОБЪЕМ ТВЕРДОСБЕРЕЖЕНИЯ : 0,5 L ТИП ПРИВОДА: РЕМЕНЬ МЕТОД РАЗРЯДА: КЛАПАН УСЛОВНОЕ УПРАВЛЕНИЕ: АВТОМАТИЧЕСКОЕ ТИП ЛЕГКОГО ФАЗОВОГО РАЗРЯДА ЦЕНТРАБЕЖНЫЙ НАСОС ТИП ТЯЖЕЛОГО ФАЗОВОГО РАЗРЯДА ЦЕНТРАБЕЖНЫЙ НАСОС МАТЕРИАЛ ДИСКА : EN 1.4401 AISI 316	12 Недель	1,00	шт	По запросу	
2	<b>МАХСРЕАМ 2Т SEPARATÖR KONTROL PANELİ</b> 4 KW MOTOR KONTROL PLC PANO PLC MODEL: SIEMENS EKRAN MODEL : SIEMENS	12 Недель	1,00	шт	Включен	Включен
3	<b>МАХСРЕАМ 2Т ТЯНУЩИЙ КОМПЛЕКТ</b> ТЯНУЩИЙ КОМПЛЕКТ, КОМПЛЕКТ ЗАПАСНЫХ ДЕТАЛЕЙ (1 РЕМЕНЬ ,ORING SET, 3 ДИСКА) И ДОКУМЕНТАЦИЯ	12 Недель	1,00	шт	Включен	Включен
<b>ИТОГОВАЯ ЦЕНА</b>						

## SEPARATORS FOR SEPARATING CREAM FROM MILK AND WHEY

### Maxcream 2T





HAUS has been providing solutions to its customers for over 60 years.

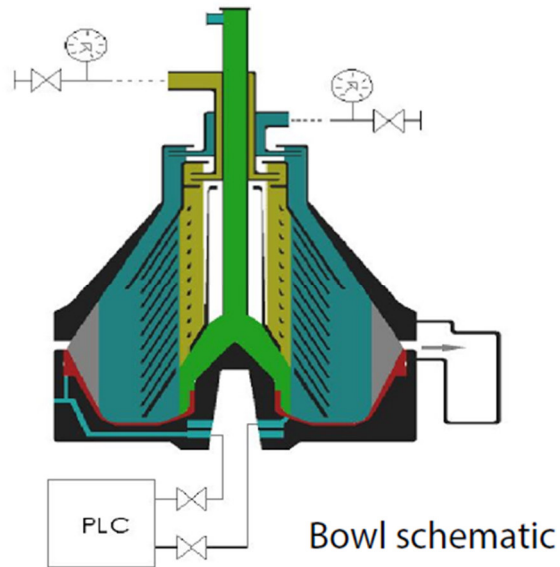
HAUS supplies decanter centrifuges, disc separators, continuous olive oil plants, screw presses, turbo blowers and auxiliary equipment for food, environmental, energy and industrial applications. The R&D center is constantly developing innovative, more efficient, environmentally friendly and energy-saving solutions. Advanced manufacturing technologies and advanced production tools ensure the best quality in a competitive environment. An extensive and proactive network of service centers helps customers maintain and extend the value of the equipment.

HAUS is located in Aydin, Turkey. The company has 32,000 sq.m. of production area, about 450 employees, 5 subsidiaries and about 40 local representative offices abroad, a production capacity of 600 centrifuges per year and manufactures according to CE directives and ISO standards. The company exports to more than 40 countries.

HAUS has proven itself as a reliable partner in its products and services.

Our proposal for your project is presented below.

We will be happy to help you with any technical or commercial questions. We wish you good work.



The product is fed into a drum where it is separated by centrifugal force. The centrifugal force forces the product through small intermittent discs. The skim milk and cream are separated in opposite directions (according to the difference in density) between the discs.

Skim milk flows from the inner wall of the bowl to the heavy phase centrifugal pump. The heavy phase is extracted from the separator under pressure by a centrifugal pump. Cream moves from the center of the bowl to the light phase centrifugal pump. The light phase is extracted from the separator under pressure by a centrifugal pump. The back pressure valves in the discharge pipes can be adjusted to set the liquid interface in the bowl. The heavy solids accumulate on the outer wall of the bowl and are discharged from the separator during partial and / or full cleaning at periodic intervals. Although the solid phase is discharged only during the partial cleaning process, the entire volume of the bowl is discharged during the full release operation. The frequency of partial and full cleaning can be set via the HMI interface with the PLC control software.



## 1.0 MAXCREAM 2T CREAM SEPARATOR

Application : Milk or Whey

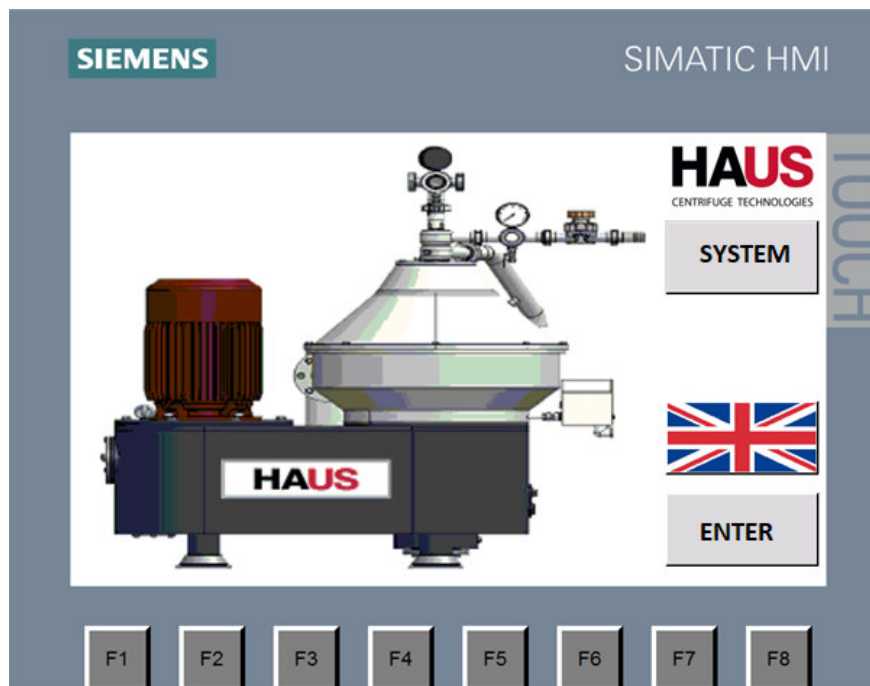
Total cream separation capacity: 2,000 l/h  
Standardization capacity : 3.000 l/h for milk standardization

Drum : Automatic Cleaning :  
Product yield Double Central Pump  
Bottom part : ST 37 steel with epoxy coating :  
Drive type Straight belt system

Cream separation efficiency: 0.05% skim milk 0.05% skim whey  
(Nominal fat content / Under optimal process conditions)

Separator weight (empty): 275 kg  
Drum weight (empty): 40 kg  
Dimensions (LxW, H) 900x570, 1290

Main Drum: Duplex EN 1.4418  
Conical drum and moving piston: Duplex EN1.4462 Discs:  
AISI 316 EN1.4401  
Other contact surfaces: AISI 304 EN1.4301 Upper  
part and outlet part: AISI 304 EN1.4301 Lower  
part: Steel ST 37 with epoxy coating



## 1.1 MAXCREAM 2T SEPARATOR CONTROL PANEL

- 4 kW engine
- PLC control panel
- PLK model: siemens
- Display model: siemens

## 1.2 MAXCREAM 2T EQUIPMENT

Pulling kit, Spare parts kit (1 Belt, Oring Set, 3 Discs) and Documentation

## 1.3 STANDARD INSTALLATION

- Separator
- Product Input and Output Installation
- Special Mounting Accessories Spare
- Parts Kits
- Operating instructions

## **1.4 EQUIPMENT**

- Flow Control Equipment
- Regulating Valve
- Control Panel

## **1.5 MACHINE DOCUMENTATION**

Documentation will be provided as follows:

- Machine manual
- Electrical documents

## **TERMS OF PAYMENT AND DELIVERY**

Payment plan: 40% advance payment, 60% immediately before delivery

Shipping type: EXW

Place of dispatch: HAUS Factory, AYDIN

Type of packaging: Standard packaging for domestic shipping - plastic stretch

Transportation Format: Road Transport

All domestic and international air tickets, transfers, meals and accommodation are paid by the client.

## **DELIVERY TIME**

Delivery takes approximately 12 weeks from the date of order at HAUS. Delivery type: handover at the factory with loading onto transport.

## **COMMISSIONING**

Once the mechanical and electrical installation is complete, the machine will be commissioned by a service engineer. A maximum of 3 days of commissioning is included.

The HAUS warranty is limited to a period of 24 months from the date of commissioning, no more than 30 months from the date of receipt.

## PARAMETERS

No.	Product Code / Product Name / Description	Time deliveries	Quantity stvo	Unity tsa	Price for unit	Sum
<b>1</b>	<p><b>MAXCREAM 2T CREAM SEPARATOR</b>  SEPARATOR MODEL: MAXCREAM 2T  CAPACITY INFORMATION:  FULL FAT SEPARATION: 2000L/H STANDARDIZATION CAPACITY:  3000L/H PERCENTAGE OF FAT RESIDUES IN SKIMMLIK: %0.05  PRODUCT FEED TEMPERATURE: 45-55 °C</p> <p>SUITABLE FOR C.I.P SYSTEM MAXIMUM DRUM SPEED (RPM):  10000 MOTOR BRAND: WAT</p> <p>MOTOR POWER:4 kW  DRUMVOLUME: 1.4L  SOLID STOCK CAPACITY: 0.5L DRIVE  TYPE: BELT  DISCHARGE METHOD: VALVE  CONDITIONAL CONTROL: AUTOMATIC TYPE LIGHT PHASE  DISCHARGE CENTRIFUGAL PUMP TYPE HEAVY PHASE DISCHARGE  CENTRIFUGAL PUMP DISC MATERIAL: EN1.4401 AISI316</p>	<b>12 Weeks</b>	<b>1.00</b>	pcs	On request	
<b>2</b>	<p><b>MAXCREAM 2T SEPARATÖR CONTROLPANELİ</b>  4 KW MOTOR CONTROL PLC PANO  PLC MODEL: SIEMENS  SCREEN MODEL: SIEMENS</p>	<b>12 Weeks</b>	<b>1.00</b>	pcs	<b>On</b>	<b>On</b>
<b>3</b>	<p><b>MAXCREAM 2T PULL KIT</b>  PULL KIT, SPARE PARTS KIT (1 BELT, ORING SET, 3 DISCS) AND DOCUMENTATION</p>	<b>12 Weeks</b>	<b>1.00</b>	pcs	<b>On</b>	<b>On</b>
<b>FINAL PRICE</b>						

## Separatory do oddzielania śmietany od MLEKO I SERWATKA

### Maxkrem 2T



HAUS oferuje swoim klientom rozwiązania z ponad 60-letnim doświadczeniem.

HAUS dostarcza wirówki dekantacyjne, separatory dyskowe, instalacje do ciągłej produkcji oliwy z oliwek, prasy śrubowe, turbodmuchawy i sprzęt pomocniczy do zastosowań spożywczych, środowiskowych, energetycznych i przemysłowych. Centrum Badawczo-Rozwojowe stale opracowuje innowacyjne, bardziej wydajne, przyjazne dla środowiska i energooszczędne rozwiązania. Zaawansowana technologia produkcji i zaawansowane narzędzia produkcyjne zapewniają najwyższą jakość w konkurencyjnym środowisku. Rozbudowana i proaktywna sieć centrów serwisowych pomaga klientom utrzymać i zwiększyć wartość ich sprzętu.

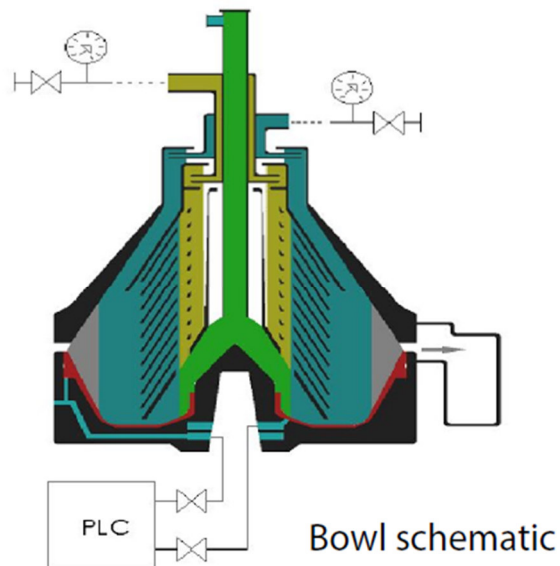
HAUS znajduje się w Aydin w Turcji. Firma dysponuje 32 tys. M zakładów produkcyjnych, około 450 pracowników, 5 spółek zależnych i około 40 lokalnych biur za granicą, zdolność produkcyjna 600 wirówek rocznie i produkcja zgodnie z dyrektywami CE i normami ISO. Firma eksportuje do ponad 40 krajów.

Firma HAUS udowodniła, że jest lojalnym partnerem w zakresie swoich produktów i usług.

Poniżej przedstawiamy naszą propozycję dla Twojego projektu.

Chętnie pomożemy we wszelkich kwestiach technicznych i handlowych. Życzymy dobrej pracy.





Produkt podawany jest do bębna, gdzie zostaje rozdzielony pod wpływem siły odśrodkowej. Siła odśrodkowa zmusza produkt do przejścia przez małe, przerywane krążki. Przewidziano podział odtłuszczonego mleka i śmietanki w przeciwnych kierunkach (w zależności od różnicy gęstości) pomiędzy dyskami.

Mleko odtłuszczone przepływa z wewnętrznej ścianki bębna do pompy odśrodkowej fazy ciężkiej. Fazę ciężką ekstrahuje się z separatora pod ciśnieniem za pomocą pompy odśrodkowej. Śmietanka przemieszcza się ze środka bębna do pompy odśrodkowej fazy lekkiej. Fazę lekką usuwa się z separatora pod ciśnieniem za pomocą pompy odśrodkowej. Zawory zwrotne w rurach wylotowych można regulować w celu ustalenia granicy faz cieczy w bębnie. Ciężkie ciała stałe gromadzą się na zewnętrznej ścianie bębna i są usuwane z separatora podczas częściowego i/lub pełnego czyszczenia w okresowych odstępach. Chociaż cząstki stałe są usuwane tylko podczas procesu częściowego czyszczenia, cała objętość bębna jest usuwana podczas operacji pełnego uwalniania. Częstotliwość czyszczenia częściowego i całkowitego można ustawić za pomocą interfejsu HMI za pomocą oprogramowania sterującego PLC.



## 1,0 SEPARATOR DO KREMU MAXCREAM 2T

Aplikacja : Mleko lub serwatka

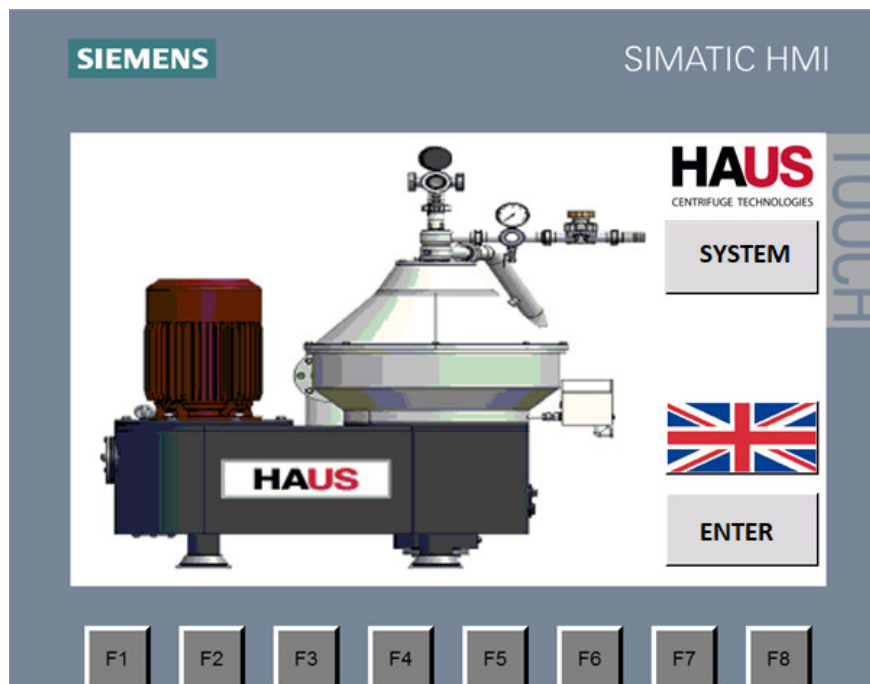
Całkowita wydajność oddzielania śmietany: 2000 l/h  
Wydajność standaryzacji : 3.000 l/h dla standaryzacji mleka

Bęben : Automatyczne czyszczenie :  
Wydajność produktu Podwójna pompa centralna  
Dolna część : Stal ST 37 z powłoką epoksydową :  
Typ napędu System pasów prostych

Skuteczność separacji śmietany: 0,05% odtłuszczonego mleka  
0,05% odtłuszczonej serwatki  
(Nominalna zawartość tłuszczu/Optymalne warunki procesu)

Masa separatora (pusta): 275 kg  
Masa bębna (pusta): 40 kg Wymiary  
(dł. x szer., wys.) 900x570, 1290

Bęben główny: Duplex EN 1.4418  
Bęben stożkowy i ruchomy tłok: Duplex EN1.4462 Tarcze:  
AISI 316 EN1.4401  
Inne powierzchnie stykowe: AISI 304 EN1.4301  
Góra i wylot: AISI 304 EN1.4301 Dół: Stal ST 37 z  
powłoką epoksydową



### 1.1 PANEL STEROWANIA SEPARATORA MAXCREAM 2T

- Silnik o mocy 4 kW
- Panel sterowania PLC
- Model PLK: siemens
- Model wyświetlacza: Siemens

### 1.2 WYPOSAŻENIE MAXCREAM 2T

Zestaw do ciągnięcia, zestaw części zamiennych (1 pasek, zestaw oringów, 3 tarcze) i dokumentacja

### 1.3 INSTALACJA STANDARDOWA

- Separator
- Produkt Instalacja wlotu i wylotu
- Specjalne akcesoria montażowe Zestawy części zamiennych
- Instrukcje obsługi

## **1.4 WYPOSAŻENIE**

- Zawór sterujący urządzenia
- sterującego przepływem
- Panel sterowania

## **1.5 DOKUMENTACJA MASZYNY**

Dokumentacja zostanie dostarczona w następujący sposób:

- Instrukcje dotyczące samochodu
- Dokumenty elektryczne

## **WARUNKI PŁATNOŚCI I DOSTAWY**

Plan płatności: 40% przedpłata, 60% bezpośrednio przed dostawą

Rodzaj dostawy: EXW

Miejsce wysyłki: Fabryka HAUS, AYDIN

Rodzaj opakowania: Standardowe opakowanie do wysyłki krajowej - folia stretch

Format transportu: Transport drogowy

Wszystkie bilety lotnicze krajowe i międzynarodowe, transfery, wyżywienie i zakwaterowanie pokrywa klient.

## **CZAS DOSTAWY**

Dostawa trwa około 12 tygodni od zamówienia w HAUS. Rodzaj dostawy: transfer w fabryce z załadunkiem na transport.

## **URUCHOMIENIE**

Po zakończeniu instalacji mechanicznej i elektrycznej maszyna zostanie uruchomiona przez inżyniera serwisu. W cenę wliczone są maksymalnie 3 dni uruchomienia.

Gwarancja HAUS jest ograniczona do okresu 24 miesięcy od daty uruchomienia, maksymalnie do 30 miesięcy od daty odbioru.

## PARAMETRY

NIE.	Kod produktu / nazwa produktu / opis	Czas dostawa	Ilość jakoś	jednoś tsa	Cena za jednostka	Suma
<b>1</b>	<p><b>SEPARATOR DO KREMU MAXCREAM 2T</b>  <b>MODEL SEPARATORA: MAXCREAM 2T</b>  INFORMACJE O WYDAJNOŚCI:  CAŁKOWITA SEPARACJA TŁUSZCZU: 2000 L/H WYDAJNOŚĆ  STANDARDYZACYJNA: 3000 L/H PROCENT TŁUSZCZU W MLEKU  SKM:% 0,05 TEMPERATURA DOSTAWY PRODUKTU: 45-55 °C</p> <p>ODPOWIEDNIE DO SYSTEMU C.IP MAKSYMALNA PRĘDKOŚĆ  BĘBNA (RPM): 10000 MARKA SILNIKA: WAT</p> <p>MOC SILNIKA:4 kW  POJEMNOŚĆ BĘBNA: 1,4 l  SOLIDNA OSZCZĘDNOŚĆ POJEMNOŚĆ:  0,5 L TYP NAPĘDU: PASEK  METODA ROZŁADOWANIA: ZAWÓR  STEROWANIE WARUNKOWE: AUTOMATYCZNA POMPA  ODŚRODKOWA Z WYLADOWANIEM W FAZY LEKKIEJ MATERIAŁ  TARCZY POMPY ODŚRODKOWEJ: EN1.4401AISI316</p>	<b>12 tygodni</b>	<b>1,00</b>	szt	Na żądanie	
<b>2</b>	<p><b>PANEL STEROWANIA MAXCREAM 2T SEPARATÖR</b>  STEROWANIE SILNIKIEM 4 KW PLC PANO  MODEL PLC: SIEMENS  MODEL EKRANA: SIEMENS</p>	<b>12 tygodni</b>	<b>1,00</b>	szt	<b>Włączony</b>	<b>Włączony</b>
<b>3</b>	<p><b>ZESTAW DO CIĄGANIA MAXCREAM 2T</b>  ZESTAW DO CIĄGANIA, ZESTAW CZĘŚCI ZAMIENNYCH (1 PASEK, ZESTAW ORINGÓW, 3 TARCZE) I DOKUMENTACJA</p>	<b>12 tygodni</b>	<b>1,00</b>	szt	<b>Włączony</b>	<b>Włączony</b>
<b>CENA CAŁKOWITA</b>						

## SEPARATOREN ZUM TRENNEN VON SAHNE MILCH UND MOLKE

### Maxcream 2T



HAUS bietet seinen Kunden Lösungen mit über 60 Jahren Erfahrung.

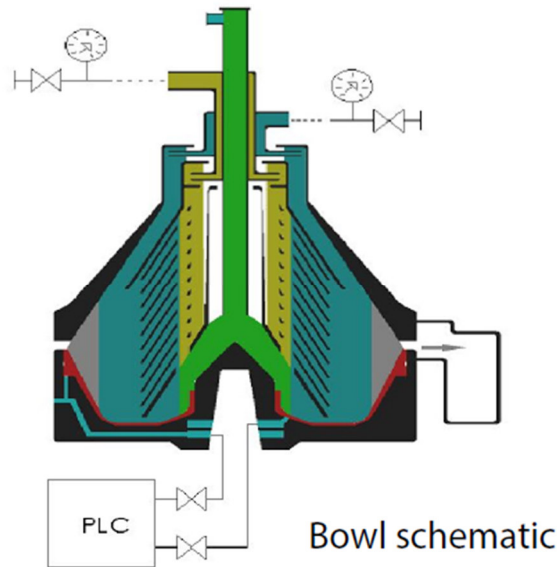
HAUS liefert Dekanterzentrifugen, Scheibenseparatoren, kontinuierliche Olivenölanlagen, Schneckenpressen, Turbogebläse und Zusatzgeräte für Lebensmittel-, Umwelt-, Energie- und Industrieanwendungen. Das Forschungs- und Entwicklungszentrum entwickelt kontinuierlich innovative, effizientere, umweltfreundliche und energiesparende Lösungen. Fortschrittliche Fertigungstechnologie und fortschrittliche Produktionswerkzeuge gewährleisten beste Qualität in einem wettbewerbsintensiven Umfeld. Ein erweitertes und proaktives Netzwerk von Servicezentren hilft Kunden, den Wert ihrer Geräte zu erhalten und zu steigern.

HAUS hat seinen Sitz in Aydin, Türkei. Das Unternehmen verfügt über 32.000 Quadratmeter. M-Produktionsstätten, ca. 450 Mitarbeiter, 5 Tochtergesellschaften und ca. 40 lokale Niederlassungen im Ausland, eine Produktionskapazität von 600 Zentrifugen pro Jahr und produziert gemäß CE-Richtlinien und ISO-Standards. Das Unternehmen exportiert in mehr als 40 Länder.

HAUS hat sich mit seinen Produkten und Dienstleistungen als treuer Partner erwiesen.

Nachfolgend finden Sie unser Angebot für Ihr Projekt.

Wir helfen Ihnen gerne bei allen technischen und kaufmännischen Fragen weiter. Wir wünschen Ihnen gute Arbeit.



Das Produkt wird in eine Trommel geleitet, wo es unter dem Einfluss der Zentrifugalkraft getrennt wird. Die Zentrifugalkraft zwingt das Produkt dazu, durch kleine intermittierende Scheiben zu strömen. Es ist vorgesehen, Magermilch und Rahm in entgegengesetzte Richtungen (entsprechend dem Dichteunterschied) zwischen den Scheiben aufzuteilen.

Magermilch fließt von der Innenwand der Trommel zur Schwerphasen-Kreiselpumpe. Die schwere Phase wird mit einer Kreiselpumpe unter Druck aus dem Abscheider abgesaugt. Die Sahne bewegt sich von der Mitte der Trommel zu einer Leichtphasen-Kreiselpumpe. Die leichte Phase wird mit einer Kreiselpumpe unter Druck aus dem Separator entfernt. Gegendruckventile in den Auslassrohren können eingestellt werden, um die Flüssigkeitsschnittstelle in der Trommel herzustellen. Schwere Feststoffe sammeln sich an der Außenwand der Trommel und werden bei Teil- und/oder Vollreinigungen in regelmäßigen Abständen aus dem Abscheider ausgetragen. Während die Feststoffe nur bei der Teilreinigung ausgetragen werden, wird bei der Vollreinigung das gesamte Volumen der Trommel ausgetragen. Die Häufigkeit der Teil- und Vollreinigung kann über die HMI-Schnittstelle mit der SPS-Steuerungssoftware eingestellt werden.





## 1,0 MAXCREAM 2T CREAM SEPARATOR

Anwendung : Milch oder Molke

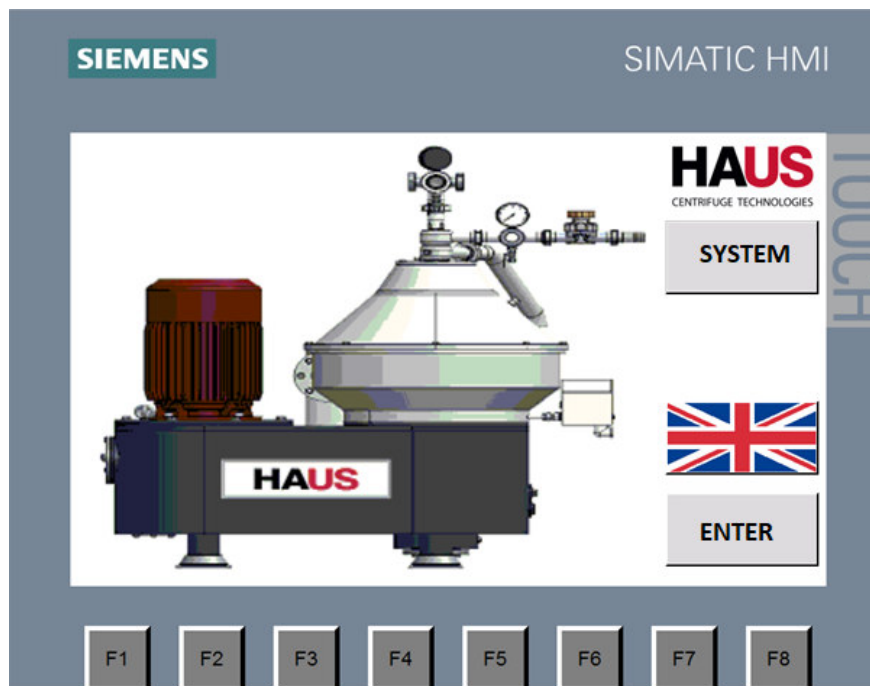
Gesamtleistung der Rahmtrennung: 2.000 l/h  
Standardisierungskapazität : 3.000 l/h zur Milchstandardisierung

Trommel : Automatische Reinigung :  
Produktausbeute Doppelte Zentralpumpe  
Unterteil : ST 37-Stahl mit Epoxidbeschichtung :  
Antriebstyp Gerades Riemensystem

Effizienz der Sahnetrennung: 0,05 % Magermilch 0,05 %  
Magermolke  
(Sollfettgehalt/Optimale Prozessbedingungen)

Abscheidergewicht (leer): 275 kg  
Trommelgewicht (leer): 40 kg  
Abmessungen (LxB, H) 900x570, 1290

Haupttrommel: Duplex EN 1.4418  
Konische Trommel und beweglicher Kolben: Duplex EN1.4462  
Scheiben: AISI 316 EN1.4401  
Andere Kontaktflächen: AISI 304 EN1.4301  
Oberseite und Auslass: AISI 304 EN1.4301  
Unterseite: Stahl ST 37 mit Epoxidbeschichtung



## 1.1 MAXCREAM 2T SEPARATOR BEDIENFELD

- 4-kW-Motor
- SPS-Bedienfeld
- Modell PLK: Siemens
- Ausstellungsmodell: Siemens

## 1.2 MAXCREAM 2T-AUSRÜSTUNG

Zugset, Ersatzteilset (1 Riemen, O-Ring-Set, 3 Scheiben) und Dokumentation

## 1.3 STANDARDINSTALLATION

- Separator
- Produkteinlass- und -auslassinstallation,
- spezielles Montagezubehör,
- Ersatzteilsätze
- Bedienungsanleitung

## **1.4 AUSRÜSTUNG**

- Regelventil für
- Durchflusskontrollgeräte
- Bedienfeld

## **1.5 MASCHINENDOKUMENTATION**

Die Dokumentation wird wie folgt bereitgestellt:

- Anleitung für das Auto
- Elektrische Dokumente

## **ZAHLUNGS- UND LIEFERBEDINGUNGEN**

Zahlungsplan: 40 % Vorauszahlung, 60 % sofort vor Lieferung.

Versandart: EXW

Versandort: HAUS Factory, AYDIN

Verpackungsart: Standardverpackung für den Inlandsversand – Kunststoffstretch

Transportformat: Straßentransport

Alle inländischen und internationalen Flugtickets, Transfers, Mahlzeiten und Unterkünfte werden vom Kunden bezahlt.

## **LIEFERZEIT**

Die Lieferzeit beträgt ca. 12 Wochen ab Bestellung bei HAUS. Art der Lieferung: Übergabe im Werk mit Verladung auf Transportmittel.

## **INBETRIEBNAHME**

Sobald die mechanische und elektrische Installation abgeschlossen ist, wird die Maschine von einem Servicetechniker in Betrieb genommen. Es sind maximal 3 Tage Inbetriebnahme enthalten.

Die Gewährleistungsfrist von HAUS beträgt 24 Monate ab Inbetriebnahme, maximal 30 Monate ab Erhalt.

## PARAMETER

NEIN.	Produktcode / Produktname / Beschreibung	Zeit Lieferung	Menge Qualität	Einheit tsa	Preis pro Einheit	Summe
<b>1</b>	<b>MAXCREAM 2T CREAM SEPARATOR</b> SEPARATORMODELL: MAXCREAM 2T KAPAZITÄTSINFORMATIONEN: VOLLSTÄNDIGE FETTABSCHIEDERUNG: 2000 L/H STANDARDISIERUNGSKAPAZITÄT: 3000 L/H FETTANTEIL IN MAGERMILCH: %0,05 PRODUKTVERSORGUNGSTEMPERATUR: 45-55 °C GEEIGNET FÜR C.IP-SYSTEM MAXIMALE TROMMELGESCHWINDIGKEIT (U/min): 10000 MOTORMARKE: WAT MOTORLEISTUNG: 4 kW TROMMELVOLUMEN: 1,4 l Solides Sparvolumen: 0,5 l. Antriebstyp: Riemen ENTLADUNGSMETHODE: VENTIL BEDINGTE STEUERUNG: AUTOMATISCHE KREISELPUMPE MIT LEICHTER PHASENENTLADUNG, KREISELPUMPE MIT SCHWERER PHASENENTLADUNG, SCHEIBENMATERIAL: EN1.4401AIS1316	<b>12 Wochen</b>	<b>1,00</b>	Stk	Auf Anfrage	
<b>2</b>	<b>MAXCREAM 2T SEPARATÖR CONTROLPANELİ</b> 4 KW MOTORSTEUERUNG SPS PANO SPS-MODELL: SIEMENS EKLAN-MODELL: SIEMENS	<b>12 Wochen</b>	<b>1,00</b>	Stk	Ermöglicht	Ermöglicht
<b>3</b>	<b>MAXCREAM 2T ZIEHSATZ</b>  ZUGSATZ, ERSATZTEILKIT (1 RIEMEN, O-RING-SATZ, 3 SCHEIBEN) UND DOKUMENTATION	<b>12 Wochen</b>	<b>1,00</b>	Stk	Ermöglicht	Ermöglicht
<b>GESAMTPREIS</b>						

## SÉPARATEURS POUR SÉPARER LA CRÈME DE LAIT ET LACTOSÉRUM

### Maxcrème 2T



HAUS propose des solutions à ses clients avec plus de 60 ans d'expérience.

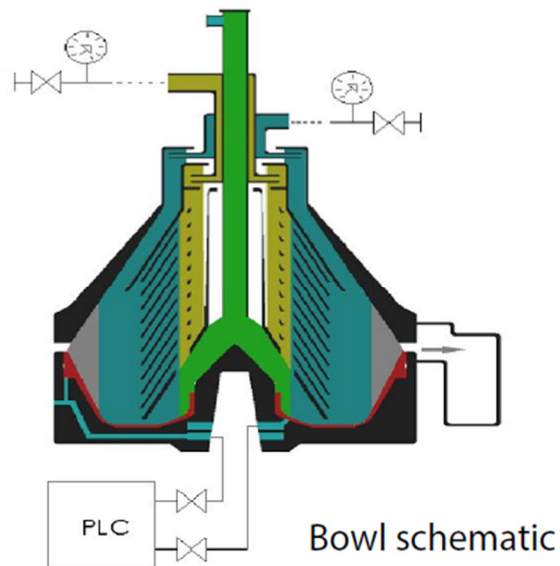
HAUS fournit des décanteurs centrifuges, des séparateurs à disques, des installations d'huile d'olive en continu, des presses à vis, des turbosoufflantes et des équipements auxiliaires pour les applications alimentaires, environnementales, énergétiques et industrielles. Le centre R&D développe en permanence des solutions innovantes, plus efficaces, respectueuses de l'environnement et économes en énergie. Une technologie de fabrication avancée et des outils de production avancés garantissent la meilleure qualité dans un environnement compétitif. Un réseau étendu et proactif de centres de service aide les clients à maintenir et à accroître la valeur de leur équipement.

HAUS est situé à Aydin, Turquie. L'entreprise dispose de 32 000 m<sup>2</sup>. M installations de production, environ 450 employés, 5 filiales et environ 40 bureaux locaux à l'étranger, une capacité de production de 600 centrifugeuses par an et produit conformément aux directives CE et aux normes ISO. L'entreprise exporte dans plus de 40 pays.

HAUS s'est avéré être un partenaire fidèle dans ses produits et services.

Notre proposition pour votre projet est présentée ci-dessous.

Nous serons heureux de vous aider pour tout problème technique et commercial. Nous vous souhaitons un bon travail.



Le produit est introduit dans un tambour où il est séparé sous l'influence de la force centrifuge. La force centrifuge force le produit à passer à travers de petits disques intermittents. Il est prévu de répartir le lait écrémé et la crème en sens inverse (selon la différence de densité) entre les disques.

Le lait écrémé s'écoule de la paroi interne du tambour vers la pompe centrifuge à phase lourde. La phase lourde est extraite du séparateur sous pression à l'aide d'une pompe centrifuge. La crème se déplace du centre du tambour vers une pompe centrifuge en phase légère. La phase légère est évacuée du séparateur sous pression à l'aide d'une pompe centrifuge. Les vannes de contre-pression dans les tuyaux de sortie peuvent être ajustées pour établir l'interface liquide dans le tambour. Les solides lourds s'accumulent sur la paroi extérieure du tambour et sont évacués du séparateur lors de nettoyages partiels et/ou complets à intervalles périodiques. Bien que les solides ne soient évacués que pendant le processus de nettoyage partiel, la totalité du volume du tambour est évacuée lors de l'opération de libération totale. La fréquence de nettoyage partiel et complet peut être réglée via l'interface HMI avec le logiciel de contrôle PLC.



## 1.0 SÉPARATEUR DE CRÈME MAXCREAM 2T

Application : Lait ou lactosérum

Capacité totale de séparation de la crème : 2 000 l/h

Capacité de normalisation : 3.000 l/h pour la standardisation du lait

Tambour : Nettoyage automatique :  
Rendement du produit : Double Pompe Centrale  
Partie inférieure : Acier ST 37 avec revêtement époxy :  
Type de lecteur : Système à courroie droite

Efficacité de séparation de la crème : 0,05% de lait écrémé 0,05%  
de lactosérum écrémé  
(Teneur nominale en matières grasses/Conditions de processus optimales)

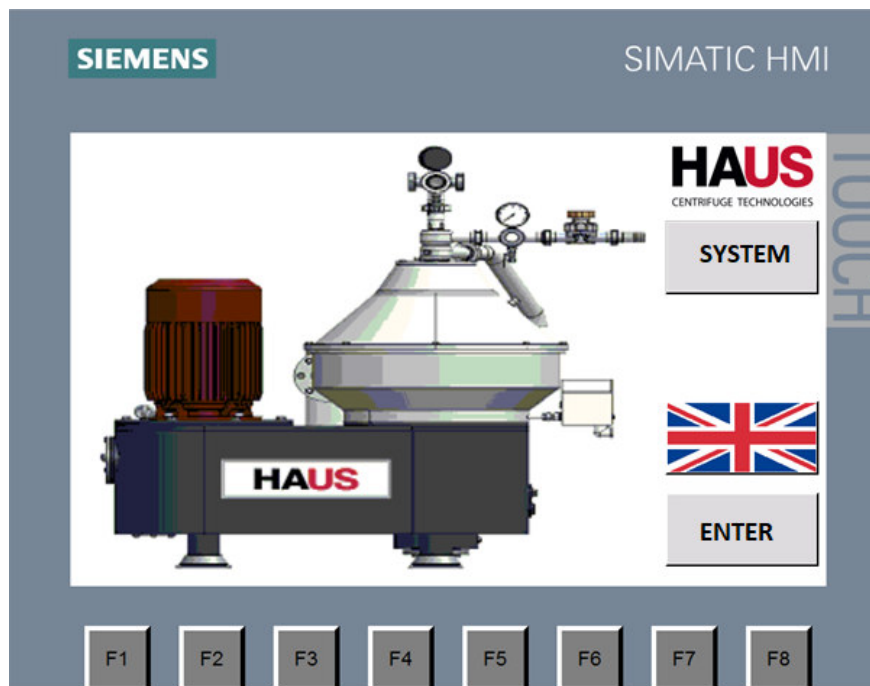
Poids du séparateur (vide) : 275 kg

Poids du tambour (vide) : 40 kg

Dimensions (LxL, H) 900x570, 1290

Tambour principal : Duplex EN 1.4418  
Tambour conique et piston mobile : Duplex EN1.4462  
Disques : AISI 316 EN1.4401  
Autres surfaces de contact : AISI 304 EN1.4301  
Dessus et sortie : AISI 304 EN1.4301 Dessous :  
Acier ST 37 avec revêtement époxy





### 1.1 PANNEAU DE COMMANDE DU SÉPARATEUR MAXCREAM 2T

- Moteur 4 kW
- Panneau de commande API
- Modèle PLK : Siemens
- Modèle d'affichage: Siemens

### 1.2 ÉQUIPEMENT MAXCREAM 2T

Kit de traction, kit de pièces de rechange (1 courroie, jeu de joints toriques, 3 disques) et documentation

### 1.3 INSTALLATION STANDARD

- Séparateur
- Produit Installation d'entrée et de sortie
- Accessoires de montage spéciaux Kits de pièces de rechange
- Mode d'emploi

## **1.4 ÉQUIPEMENT**

- Valve de contrôle d'équipement
- de contrôle de débit
- Panneau de contrôle

## **1.5 DOCUMENTATION MACHINE**

La documentation sera fournie comme suit :

- Instructions pour la voiture
- Documents électriques

### **CONDITIONS DE PAIEMENT ET DE LIVRAISON**

Plan de paiement : 40 % de paiement à l'avance, 60 % immédiatement avant la

livraison Type de livraison : EXW

Lieu d'expédition: Usine HAUS, AYDIN

Type d'emballage : Emballage standard pour expédition nationale - plastique étirable

Format de transport : Transport routier

Tous les billets d'avion nationaux et internationaux, les transferts, les repas et l'hébergement sont à la charge du client.

### **DÉLAI DE LIVRAISON**

La livraison prend environ 12 semaines à compter de la commande auprès de HAUS. Type de livraison : transfert usine avec chargement sur transport.

### **MISE EN SERVICE**

Une fois l'installation mécanique et électrique terminée, la machine sera mise en service par un technicien de service. Un maximum de 3 jours de mise en service sont inclus.

La garantie HAUS est limitée à une durée de 24 mois à compter de la date de mise en service, avec un maximum de 30 mois à compter de la date de réception.

## PARAMÈTRES

Non.	Code du produit / Nom du produit / Description	Temps livraison	Quantité qualité	Unité tsa	Prix par unité	Somme
<b>1</b>	<p><b>SÉPARATEUR DE CRÈME MAXCREAM 2T</b>  <b>MODÈLE DE SÉPARATEUR : MAXCREAM 2T</b>            INFORMATIONS SUR LA CAPACITÉ :            SÉPARATION COMPLÈTE DES GRAISSES : 2000 L/H CAPACITÉ DE            STANDARDISATION : 3000 L/H POURCENTAGE DE GRAISSES DANS LE            LAIT ÉCRÉMÉ : %0,05 TEMPÉRATURE D'ALIMENTATION DU PRODUIT :            45-55 °C            ADAPTÉ AU SYSTÈME C.IP VITESSE MAXIMALE DU TAMBOUR            (RPM) : 10000 MARQUE DU MOTEUR : WAT</p> <p>PUISSANCE DU MOTEUR : 4 kW            VOLUME DU TAMBOUR : 1,4 L            VOLUME D'ÉCONOMIE SOLIDE : 0,5 L TYPE            D'ENTRAÎNEMENT : COURROIE            MÉTHODE DE DÉCHARGE : SOUPE            CONTRÔLE CONDITIONNEL : POMPE CENTRIFUGE À DÉCHARGE            LÉGÈRE AUTOMATIQUE À DÉCHARGE EN PHASE LOURDE            MATÉRIAU DU DISQUE DE POMPE            CENTRIFUGE : EN1.4401AISI316</p>	<b>12 semaines</b>	<b>1h00</b>	pièces	Sur demande	
<b>2</b>	<p><b>PANNEAU DE COMMANDE SÉPARATEUR MAXCREAM 2T</b>            PLC DE COMMANDE DE MOTEUR 4 KW PANO            MODÈLE D'API : SIEMENS            MODÈLE EKRA : SIEMENS</p>	<b>12 semaines</b>	<b>1h00</b>	pièces	<b>Activé</b>	<b>Activé</b>
<b>3</b>	<p><b>KIT DE TIRAGE MAXCREAM 2T</b>            KIT DE TIRAGE, KIT DE PIÈCES DE RECHANGE (1 COURROIE, JEU DE JOINTS            TORIQUES, 3 DISQUES) ET DOCUMENTATION</p>	<b>12 semaines</b>	<b>1h00</b>	pièces	<b>Activé</b>	<b>Activé</b>
<b>PRIX TOTAL</b>						

## SEPARADORES PARA SEPARAR LA CREMA DE LECHE Y SUERO

### Maxcrema 2T



HAUS ofrece soluciones a sus clientes con más de 60 años de experiencia.

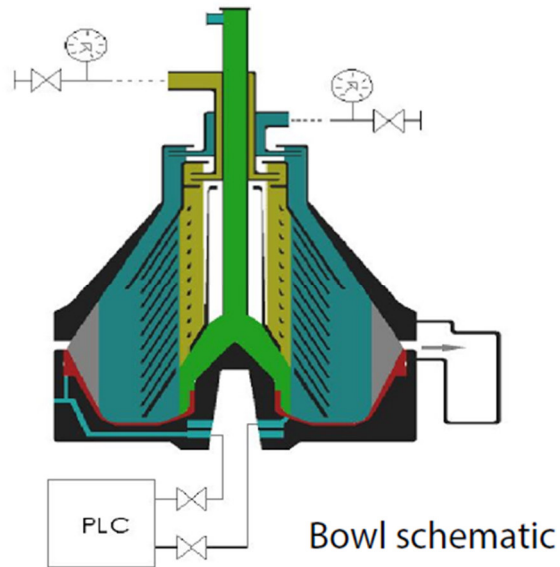
HAUS suministra centrífugas decanter, separadores de discos, plantas de aceite de oliva en continuo, prensas de tornillo, turbosopladores y equipos auxiliares para aplicaciones alimentarias, medioambientales, energéticas e industriales. El Centro de I+D desarrolla continuamente soluciones innovadoras, más eficientes, respetuosas con el medio ambiente y que ahorran energía. La tecnología de fabricación avanzada y las herramientas de producción avanzadas garantizan la mejor calidad en un entorno competitivo. Una red ampliada y proactiva de centros de servicio ayuda a los clientes a mantener y ampliar el valor de sus equipos.

HAUS se encuentra en Aydin, Turquía. La empresa tiene 32.000 m<sup>2</sup>. M instalaciones de producción, aproximadamente 450 empleados, 5 filiales y aproximadamente 40 oficinas locales en el extranjero, una capacidad de producción de 600 centrífugas por año y produce de acuerdo con las directivas CE y las normas ISO. La empresa exporta a más de 40 países.

HAUS ha demostrado ser un socio fiel en sus productos y servicios.

Nuestra propuesta para su proyecto se presenta a continuación.

Estaremos encantados de ayudarle con cualquier problema técnico y comercial. Le deseamos un buen trabajo.



El producto se introduce en un tambor, donde se separa bajo la influencia de la fuerza centrífuga. La fuerza centrífuga obliga al producto a pasar a través de pequeños discos intermitentes. Está previsto dividir la leche desnatada y la nata en direcciones opuestas (según la diferencia de densidad) entre los discos.

La leche desnatada fluye desde la pared interior del tambor hasta la bomba centrífuga de fase pesada. La fase pesada se extrae del separador bajo presión mediante una bomba centrífuga. La nata pasa desde el centro del tambor a una bomba centrífuga de fase ligera. La fase ligera se retira del separador bajo presión mediante una bomba centrífuga. Las válvulas de contrapresión en las tuberías de salida se pueden ajustar para establecer la interfaz del líquido en el tambor. Los sólidos pesados se acumulan en la pared exterior del tambor y se descargan del separador durante limpiezas parciales y/o completas a intervalos periódicos. Aunque los sólidos se descargan sólo durante el proceso de limpieza parcial, todo el volumen del tambor se descarga durante la operación de liberación total. La frecuencia de limpieza parcial y completa se puede configurar a través de la interfaz HMI con el software de control PLC.



## 1.0 SEPARADOR DE NATA MAXCREAM 2T

Solicitud : Leche o Suero

Capacidad total de separación de nata: 2.000 l/h

Capacidad de estandarización : 3.000 l/h para estandarización de leche

Tambor : Limpieza automática : Doble

Rendimiento del producto Bomba Central

Parte inferior : Acero ST 37 con revestimiento epoxi :

Tipo de unidad Sistema de correa recta

Eficiencia de separación de crema: 0,05% leche desnatada 0,05%  
suero desnatado

(Contenido nominal de grasa/Condiciones óptimas de proceso)

Peso del separador (vacío): 275 kg

Peso del tambor (vacío): 40 kg

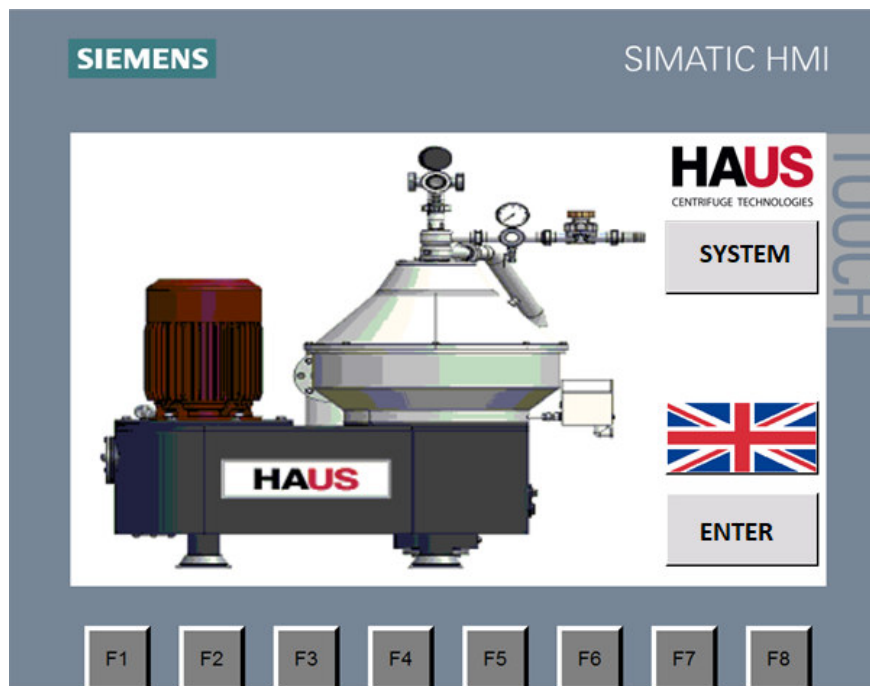
Dimensiones (LxAn, Al) 900x570, 1290

Tambor principal: Dúplex EN 1.4418

Tambor cónico y pistón móvil: Dúplex EN1.4462 Discos: AISI  
316 EN1.4401

Otras superficies de contacto: AISI 304 EN1.4301

Tapa y salida: AISI 304 EN1.4301 Fondo: Acero ST  
37 con recubrimiento epoxi



## PANEL DE CONTROL DEL SEPARADOR 1.1 MAXCREAM 2T

- motor de 4kW
- panel de control plc
- Modelo PLK: siemens
- Modelo de visualización: siemens

## 1.2 EQUIPO MAXCREAM 2T

Kit de tracción, Kit de repuestos (1 Correa, Oring Set, 3 Discos) y Documentación

## 1.3 INSTALACIÓN ESTÁNDAR

- Separador
- Producto Instalación de entrada y salida
- Accesorios de montaje especiales Kits de repuestos
- Instrucciones de funcionamiento



## **1.4 EQUIPO**

- Válvula de control del equipo de
- control de flujo
- Panel de control

## **1.5 DOCUMENTACIÓN DE LA MÁQUINA**

La documentación se proporcionará de la siguiente manera:

- Instrucciones para el coche.
- Documentos eléctricos

## **CONDICIONES DE PAGO Y ENTREGA**

Plan de pago: 40% de anticipo, 60% inmediatamente antes de la entrega

Tipo de entrega: EXW

Lugar de envío: Fábrica HAUS, AYDIN

Tipo de embalaje: Embalaje estándar para envíos nacionales - plástico elástico

Formato de Transporte: Transporte por Carretera

Todos los boletos aéreos nacionales e internacionales, traslados, comidas y alojamiento corren por cuenta del cliente.

## **EL TIEMPO DE ENTREGA**

La entrega tarda aproximadamente 12 semanas desde que se realiza el pedido con HAUS. Tipo de entrega: traslado en fábrica con carga en transporte.

## **PUESTA EN SERVICIO**

Una vez completada la instalación mecánica y eléctrica, un ingeniero de servicio pondrá la máquina en funcionamiento. Se incluyen un máximo de 3 días de puesta en servicio.

La garantía HAUS está limitada a un período de 24 meses desde la fecha de puesta en servicio, hasta un máximo de 30 meses desde la fecha de recepción.

## PARÁMETROS

No.	Código de producto / Nombre del producto / Descripción	Tiempo entrega	Cantidad calidad	Unidad tsa	Precio por unidad	Suma
<b>1</b>	<p><b>SEPARADOR DE NATA MAXCREAM 2T</b>  <b>MODELO SEPARADOR: MAXCREAM 2T</b>            INFORMACIÓN DE CAPACIDAD:            SEPARACIÓN COMPLETA DE GRASA: 2000 L/H CAPACIDAD DE            ESTANDARIZACIÓN: 3000 L/H PORCENTAJE DE GRASA EN LECHE SKM:            %0,05 TEMPERATURA DE ENTRADA DEL PRODUCTO: 45-55 °C</p> <p>APTO PARA SISTEMA C.IP VELOCIDAD MÁXIMA DEL TAMBOR            (RPM): 10000 MARCA DEL MOTOR: WAT</p> <p>POTENCIA DEL MOTOR: 4kW            VOLUMEN DEL TAMBOR: 1.4L            VOLUMEN DE AHORRO SÓLIDO: 0.5L TIPO DE            CONDUCCIÓN: CORREA            MÉTODO DE DESCARGA: VÁLVULA            CONTROL CONDICIONAL: BOMBA CENTRÍFUGA TIPO DESCARGA            DE FASE LIGERA AUTOMÁTICA BOMBA CENTRÍFUGA TIPO DE            DESCARGA DE FASE PESADA MATERIAL DEL DISCO:            EN1.4401AISI316</p>	<b>12 Semanas</b>	<b>1.00</b>	piezas	A solicitud	
<b>2</b>	<p><b>PANEL DE CONTROL DEL SEPARADOR MAXCREAM 2T</b>            CONTROL DE MOTORES 4 KW PLC PANORÁMICO            MODELO DE PLC: SIEMENS            MODELO EKLAN: SIEMENS</p>	<b>12 Semanas</b>	<b>1.00</b>	piezas	<b>Activado</b>	<b>Activado</b>
<b>3</b>	<p><b>KIT DE TRACCIÓN MAXCREAM 2T</b>            KIT DE TRACCIÓN, KIT DE RECAMBIOS (1 CORREA, JUEGO DE JUNTAS            TÓRICAS, 3 DISCOS) Y DOCUMENTACIÓN</p>	<b>12 Semanas</b>	<b>1.00</b>	piezas	<b>Activado</b>	<b>Activado</b>
<b>PRECIO TOTAL</b>						